

Monika och Pers trädgård

UTGÅNGSLÄGE

Monika och Per har byggt ett nytt hus i Kristianstad. Huset är vitt, putsat med ljusgrått tak och svart garage. Monika önskar sig en trädgård med modern känsla utan att den känns allt för stram. På framsidan av huset önskar hon sig ett träd, sten och en något striktare känsla än i resten av trädgården. På baksidan är det redan bestämt att det ska byggas en terrass intill huset, men det får gärna bli en liten sittplats någonstans ute i trädgården också.

Monika tycker mycket om olika bär och vill ha ett äppelträd, odlingslådor för köksväxter och lite örter. Hon gillar rosor, doftande pioner, vackra bladformer och växter i färgskalan: blått, vitt, rosa med inslag av mörkrödblådigt. Det får inte finnas några giftiga växter i trädgården men gärna ett litet vattenporl.

VÅRT FÖRSLAG

FRAMSIDAN

Garageuppfart och entré

Här på framsidan använder vi oss av raka linjer och en traditionell korsgång som leder fram till dörren och vidare in i trädgården.

Som markbeläggning föreslår vi plattan Siena från Starkas sortiment. Siena-plattan är speciellt framtagen för att passa till hus byggda i nyfunkisstil. Den är ljusgrå och vi föreslår den stora plattan, 700x700 mm (ljusgrå). Som fris (kant) lägger man den svarta halvstenen, 230x117 mm. Priset är lite dyrare än för byasten men eftersom plattan är så stor går den fortare att lägga så i slutändan blir prisskillnaden inte så stor. Vi föreslår att betongplattor används för alla stenväggningar i trädgården för att binda ihop stilen. De finns också som block som kan användas till eventuella trappor. (www.starka.se)

Mot garageuppfarten och ut mot gatan byggs en låg träspaljé, ca 80 cm hög, med liggande träribbor. Vi föreslår att den målas i svart. Detta ger ett modernt och spännande intryck och passar bra ihop med huset och växtligheten. Spaljén fortsätter sedan längs med hela framsidan av huset. Om man vill, för barnens skull, så kan man sätta i grindar där gången mynnar ut mot gatan och garageinfarten.



Hemmabyggt spaljé m liggande ribbor



Snyggt med ljusgrå o mörkgrå plattor



Purpurapel Profusion



Prydnadsgräs Malepartus



Buxbomsklot



Ros Pink The Fairy

BAKSIDAN

Nu lämnar vi entrésidans raka linjer och kommer in i själva trädgården. Här blir det mjuka, böljande linjer istället.

Frukt- och bärrummet

Det första rummet blir ett odlingsrum som innehåller bär, frukt och grönsaker. En ligusterhäck omsluter rummet. Ligusterhäcken ska klippas en gång om året, gärna runt midsommar, så håller den sig tät och fin. Den bör inte bli högre än ca 1 m som färdigväxt, annars kommer den att skugga. Som markbeläggning används en vanlig betongplatta från Starka, t ex 400x400 mm



Ligusterhäck i böjd form

I rummet planteras två äppelträd med goda äppelsorter. Lämna minst 70 cm öppet runt träden (alltså inga plattor nära träden). Här planteras också vinbärsbuskar och rabarber i ursparningar i plattläggningen. Tre upphöjda odlingslådor får också plats (inga plattor under dessa). Man kan köpa pallkragar på Granngården och stapla dessa till lämplig höjd, eller färdiga odlingslådor från Hasselfors Garden. Dessa fylls upp med god jord och här kan man ha amerikanska blåbär (som planteras i rhododendronjord), jordgubbar och grönsaker. Invid spaljén lägger man inga plattor utan jordförbättrar med kompostjord istället och planterar hösthallon samt björnbär.

Det vore trevligt att ha ett litet planteringsbord och cafémöblemang någonstans i odlingsrummet. Kanske även en liten sluten kompost.



Pallkragar, svartmålade

Växtförslag

E. Äppelträd, *Malus Aroma*. Mycket god sort, september, 1 st
F. Äppelträd, *Malus Rubinola*. Nytt, gott äpple, oktober, 1 st
G. Svart vinbär, *Ribes Risarp*, 1 st
H. Röda vinbär, *Ribes Stanza*, 1 st
I. Rabarber, *Rheum rhabarbarum Spangsbjerg* 1 st
Jordgubbar, *Fragaria Maxim* 10 st
Amerikanska blåbär, *Vaccinium t ex Putte +Emil* 4 st (2 st av varje)
Hösthallon, *Rubus Hösthallongruppen*, 10 st
Björnbär, *Rubus Jumbo*, tagglös, 3 st



Äpple Aroma



Äpple Rubinola



Gräslök



Persilja



Vinbär



Rabarber



Rosmarin



Salvia



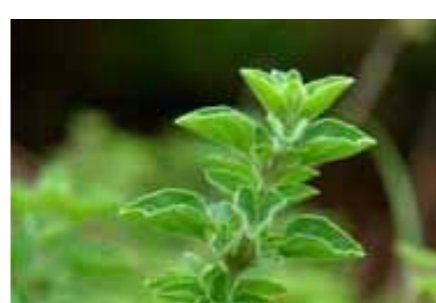
Jordgubbar



Amerikanska blåbär



Timjan



Grekisk oregano



Hallon



Björnbär



Örter i singel

Örtagården

Örtagården innehåller ett antal stora stenar som ger karaktär och skänker värme till örterna. Örterna planteras i små grupper, gärna intill stenarna. När örterna är planterade i bra och väl-dränerad jord, så täcks jorden med natursingel. Singeln bildar gångar mellan växterna och gör området lättskött.

Växtförslag Örtagård (en av varje)

Gräslök, persilja, rosmarin, kryddsalvia, timjan, grekisk oregano

Blomsterrabatten med runda sittplatsen

Den höga spaljén fortsätter hela vägen längs tomtgränsen ut mot gatan. I detta rum, som blir det blomstrande och doftande rummet placeras en rund sittplats. Där kan man förhoppningsvis nås av kvällssolen och kan njuta av dofterna från örter och blommor.

Sittplatsen läggs även den i en vanlig cementplatta 400x400mm och den mörka Siena-halvstenen bildar även här kant runt om sittplatsen. Den mörka halvstenen blir också gräns ut mot gräsmattan längs med örtagård och plantering. Stenen ska läggas i marknivå så att man kan rulla med gräsklipparehjul upp på stenen. Då blir det lättskött och gräsmattan växer inte in i rabatterna. Samtidigt är det trevligt att linjerna markeras lite extra av stenen.

Längst inne vid spaljén planteras klätterrosor och framför dessa planteras en häck av lavendel. I rabatten på andra sidan sittplatsen blir det rosor, pioner, perenner och några prydnadsgräs. Perennerna planteras i framkanten och i bakkanten kan man täcka marken med täckbark efter plantering. En grind i spaljén leder ut mot lekplatsen på andra sidan vägen.

Växtförslag blomsterplantering runt sittplatsen

J. Klätterros *New Dawn*, ljusrosa, långblommig, svag doft, 3 st
K. Klätterros *Etude*, starkare rosa, långblommig, 3 st
L. Ros *Jaques Cartier*, gammaldags ros, rosa blommor, doftar 2 st
M. *Rose de Rescht*, gammeldags ros, mörkt rosa, doftar, 1 st
N. Ros *Mme Plantier*, gammeldags ros, vita blommor med doft, 1 st
O. Doftpion, *Paeonia Festiva Maxima*, vit m röda stänk, fin doft, 2 st
P. Doftpion, *Paeonia August Dessert*, halvfyllt rosa, stark doft, 2 st
Q. Prydnadsgräs, *Miscanthus Gracillimus*, smalbladig, 2 st
D. Prydnadsgräs, *Miscanthus Malepartus*, 1 st
Lavendel, *Lavandula Hidcote Blue*, 40 st
* Kantnepeta, *Nepeta fassenii*, *Six Hills Giant*, blå, 3 st
* Stäppsalsvia, *Salvia nemorosa Ostfriesland*, blåviolett, 10 st
Näva, *Geranium Jolly Bee*, blå med vitt öga, blommor länge, 5 st
Alunrot med mörkröda blad, *Heuchera Palace Purple*, 6 st
* blommor om ifall man klipper tillbaka den efter första floret



En rund sittplats omgärdad av växtlighet är härlig



Klätteros New Dawn



Klätteros Etude



Stäppsalia Ostfriesland



Näva Jolly Bee



Japansk lönn, mörkröbladig



Tuvkornell



Ros Jacques Cartier



Rose de Rescht



Alunrot



Syrénhäck olika färger



Japansk lönn, mörkröbladig



Funkia Elegance



Ros Mme Plantier



Pion Festiva Maxima

Syrénhäck

I gränsen mot grannen i söder och öster planteras en friväxande syrénhäck. Häcken är inritad fram till garaget, men om man vill kan man låta den gå ända fram till gatan. (Den stora björken närmast garaget kan sparas eller tas bort, vilket man vill. Det blir soligare på tomten om den tas bort.) En syrénhäck kräver minimalt med skötsel och bidrar både med insynsskydd och doft när den blommar. Man kan blanda både vita, blå och lila syrener. De köps som barrotade häckplantor antingen tidigt på våren (mars-april) eller sent på hösten (oktober-november).



Fågelbad



Vattenporl över stor sten



Pion August Dessert



Prydnadsgräs Gracillimus

Växtförslag häck

Bondsyrén, *Syringa vulgaris*, ca 100 st barrotade häckplantor

Japanska hörnet

Brevid terrassen som ligger intill huset så mjukar vi upp den raka linjen med en liten plantering med vackra bladformer i. Även här täcks ytan med natursingel efter plantering och kanten ut mot gräsmattan läggs med den mörka halvstenen. Här får också Monikas önskade vattenporl/blänk plats. Antingen kan man tänka sig ett generöst, grunt fågelbad eller en sten med ett hål borrarat igenom där vattnet, med hjälp av en pump, bubblar upp. Då krävs det tillgång till elektricitet. Det vore också fint att belysa det vackra lilla trädet, den japanska lönnen, med en spotlight nerifrån. Platta naturstenar kan läggas som trampstenar genom singeln fram till vattnet.

Skugghörna och barnens rum

Bakom garaget avgränsas ett område till att bli barnens lektrum. Som vägg längst bak är syrénhäcken och som gräns ut mot gräsmattan läggs slipers. Området grävs ur och planas ut och fylls på med "sandlådegrus" som både är mjukt att falla i och kan formas till sandkakor. Man kan ändå ha en sandlåda här som ger en bra kant att sitta på och stjälp upp kakorna på. Här får också plats med en liten gungställning och kanske en liten rutschkana.



Lavendel Hidcote



Kantnepeta Six Hills Giant

- R. Mörkröbladig japansk lönn, *Acer palmatum Blodgood*, 1 st
- Q. Prydnadsgräs, *Miscanthus Gracillimus*, smalbladig, 2 st
- D. Prydnadsgräs, *Miscanthus Malepartus*, 1 st
- S. Tuvkornell, *Cornus sericea Kelseyi*, låg buske, 1 st
- Funkia, *Hosta Elegance*, stora grågröna blad, 3 st
- Alunrot med mörkröda blad, *Heuchera Palace Purple*, 6 st



Sandlåda

Slänten

Nu har vi en nivåskillnad kvar på tomten att göra något av. Marknivån i resten av trädgården jämnas av till en plan nivå, men ungefär i höjd med mitten av husets långsida börjar marken slänta uppåt och bakåt. Här slutar betongplattorna och som fortsatt kant mot gräsmattan och för att hålla jorden på plats läggs stora naturstenar. Nivåskillnaden högst upp blir ca 1 meter, men stenarna behöver inte vara så stora, utan marken kan slutta ner till dem. (Men om man vill bygger man ju förstås en vacker naturstensmur!)

Den befintliga sälgen sparas men stammas upp och glesas ur. Även den stora björken i hörnet sparas men den lilla kan tas bort. Ett par trappsteg upp i slänten byggs av slipers. Häruppe blir det en naturlig och skuggig plantering med några buskar och marktäckande perenner som håller ogräset borta. Just ovanför de stora naturstenarna planteras generöst med smultron som Agnes kan gå nedanför och plocka av. En hängmatta vore mysigt att ha mellan björken och en stolpe. Uppe i slänten täcks marken mellan buskarna med täckbark efter plantering. Ännu bättre är att täcka marken med dagstidningar först innan man lägger ut täckbarken.

Växtförslag

T. Liten doftschersmin, *Philadelphus Mont Blanc*, vita blommor, underbar doft, 1 st

U. Vitbrokiga korneller, *Cornus alba elegantissima*, grönvita blad 2 st

V. Lagerhagg, *Prunus Etna*, stora, blanka, gröna blad året om, 2 st

W. Vitbrokig benved, *Euonymus fortunei, Emerald Gaiety*, 5 st

Smultron, *Fragaria Rödluvan*, 10 st

Funkia, *Hosta Elegance*, stora grågröna blad, 5 st

Ormbunke, *Dryopteris Filix-mas*, 5 st

Flocknäva, *Geranium Spessart*, 10 st



Doftschersmin Mont Blanc



Vitbrokig kornell



Lagerhagg Etna



Vitbrokig benved



Stora stenar håller jorden i slänten på plats

Tips och råd!

Visst blir det en del planteringar. Men utan dem kan aldrig trädgården upplevas som lummig, rumslig och mysig. En lättskött trädgård är oftast lummigare än en mer "vanlig" trädgård. Det beror på att trädgården blir lättskött när man har mycket växter i många lager. Då får inte ogräset någon plats att etablera sig på. När planteringen görs noggrant från start och sedan hålls efter regelbundet så blir den inte svårskött. Med marktäckare och täckbark hålls ogräset borta så mycket som möjligt. Men riktigt lättskött blir en trädgård först när allting står på sin plats och har börjat växa ihop. Ta en liten bit i taget och gör den färdig.

Underarbetet är extremt viktigt!! Alla planteringsytor måste grävas ur ordentligt så gräsmatterötter och ogräs försvinner (ner ca 20 cm). Sedan fyller man på med riktigt bra kompostjord och – om det känns möjligt – blandar runt den med den befintliga matjorden. Den bästa och billigaste kompostjorden köper man på Återvinningscentralerna.

Just i örtagården blandas kompostjorden istället med grov grus (dräneringsgrus), så 50 procent jord och 50 procent grus. Örter vill stå väl-dränerat.

Träden planteras i djup, väl-dränerad jord, minst 50 cm djupt, med ympningsstället ovanför markytan. Sätt till två stöttor, ca 1 m höga, och bind fast träden, men inte för hårt utan lämna möjlighet för träden att svaja litegrann. Det behövs så att de rotar sig ordentligt. Stöttor och uppbindning kan tas bort efter ca 2 år. Kolla regelbundet så inte bindningen sitter för hårt och skadar trädet.

För syrénhäcken, gräv ett dike 20-30 cm djupt, fyll det med kompostjord och plantera 2-3 plantor/meter.

Bästa planteringstiden är i april-maj eller ännu hellre sep-okt. Planterar man på hösten så behöver man inte vattna lika mycket. Annars är just vattningen jätteviktig tills allt etablerat sig. 2-3 ggr i veckan bör man vattna det nyplanterade den första månaden. En droppslang som rullas ut i planteringarna och ansluts på ett lätt sätt är en god idé.

När buskar och träd väl är planterade i god jord så kan man täcka marken med dagstidningar och sedan täckbark. Det håller fukten i jorden, ser snyggt ut och hindrar en hel del ogräs. Då och då får man fylla på med ny täckbark, kanske vartannat år.

Ett jättebra redskap att ha är en bethacka. Med den kan man gå upprätt och rensa bort ogräs och störa ogräs som är på gång att etablera sig.

Friväxande prydnadsbuskar kan behöva beskåras vart tredje år ungefär. Man gallrar ur döda, sjuka och korsande grenar. De flesta buskar kan beskåras på vårvintern eller i juli-sep.

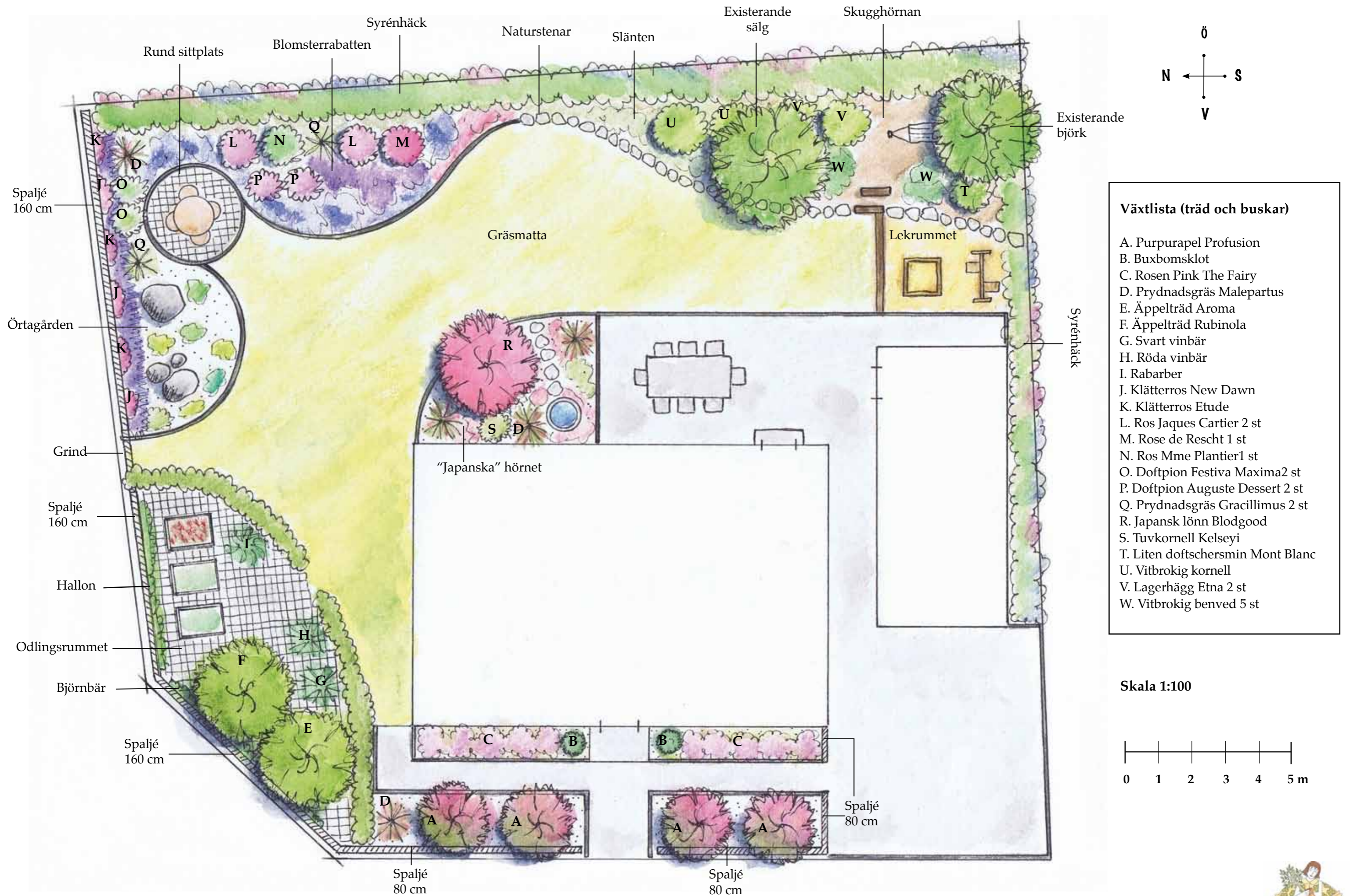
Busk- och klätterrosorna putsas bara till litegrann varje år i halva april. Samma här att man gallrar bort döda, sjuka och korsande grenar. Man klipper snett ovanför ett utåtriktat öga på rosen. Man klipper alltså inte ner dem helt som våra föräldrar gjorde med rabattrosorna!

Överblommade perenner mår alltid bra av att klippas tillbaka. Klipp bort hela blomstängeln så det bara blir en bladdudde kvar. Flera sorter bjuder då på en andra blomning (t e x kantnepeta och stäppsalia).

LYCKA TILL!



Hängmatta i skuggan



- Växtlista (träd och buskar)**
- A. Purpurapel Profusion
 - B. Buxbomsklot
 - C. Rosen Pink The Fairy
 - D. Prydnadsgräs Malepartus
 - E. Äppelträd Aroma
 - F. Äppelträd Rubinola
 - G. Svart vinbär
 - H. Röda vinbär
 - I. Rabarber
 - J. Klätterros New Dawn
 - K. Klätterros Etude
 - L. Ros Jaques Cartier 2 st
 - M. Rose de Rescht 1 st
 - N. Ros Mme Plantier1 st
 - O. Doftpion Festiva Maxima2 st
 - P. Doftpion Auguste Dessert 2 st
 - Q. Prydnadsgräs Gracillimus 2 st
 - R. Japansk lönn Blodgood
 - S. Tuvkornell Kelseyi
 - T. Liten doftschersmin Mont Blanc
 - U. Vitbrokig kornell
 - V. Lagerhagg Etna 2 st
 - W. Vitbrokig benved 5 st

Skala 1:100

